

# Pour imaginer un avenir commun

## Conférences & débats

Octobre 2024 à Février 2025

26 Mardi  
NOV.

16 Jeudi  
JANV.

15 Mardi  
OCT.

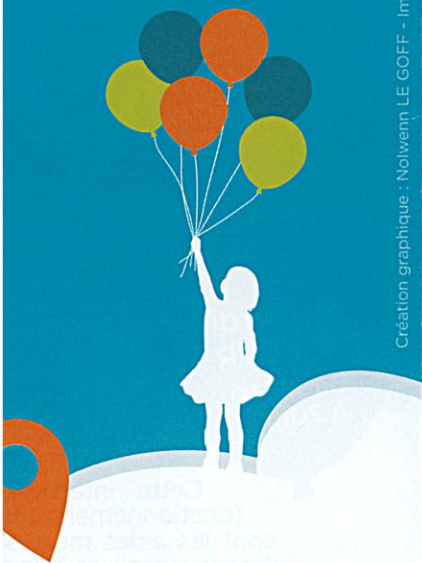
4 Mardi  
FÉVR.

Création graphique : Nolwenn LE GOFF - Impression : La Maison du Document

transition énergétique 100%  
étude de gisement éolien et  
ants ont exprimé :

on relative à la transition.  
lienne.

ntervenants reconnus dans  
s temps d'informations et  
ps.



**Site touristique  
du Pont du Coudray**

route de la Vallées de l'Orne  
14320 LAIZE-CLINCHAMPS



Découvrez tout  
le programme



2025



## Une alimentation résiliente ?

Par Bouge ton Coq, Physalis, et un agriculteur du territoire

Les interventions du 1er semestre nous ont présenté la nécessité de territorialiser un système alimentaire durable, aujourd'hui vulnérable sur de nombreux aspects.

Différents acteurs exposeront ici leur vision et expériences du développement d'une alimentation résiliente, des multitudes d'agricultures nourricières à notre portée !

Et comment recréer un commerce de proximité pour les communes qui n'en ont pas.

**16** Jeudi  
JANV.  
De 18h30  
à 20h30

**15** Mardi  
OCT.  
De 18h30  
à 20h30

**4** Mardi  
FÉVR.  
De 18h30  
à 20h30

## Comprendre mon logement pour rénover, & agir au quotidien

Par Biomasse Normandie

Cette intervention a pour enjeu de : faire comprendre le fonctionnement thermique de la maison, comment rénover, quelles sont les aides mobilisables, les gestes au quotidien, et enfin quelques idées low-tech pour la maison !

Le terme low-tech est utilisé pour qualifier des objets, des systèmes, des techniques, des services, des savoir-faire, des pratiques, des modes de vie et même des courants de pensée, qui intègrent la technologie selon trois grands principes : Utile. Accessible. Durable.

ite de la Vallées de l'Orne  
320 LAIZE-CLINCHAMPS



**Site touristique  
du Pont du Coudray**

18 route de la Vallées de l'Orne  
14320 LAIZE-CLINCHAMPS